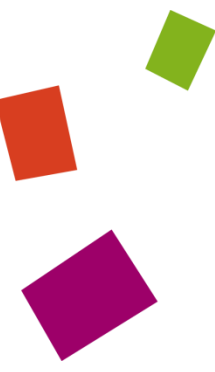


# Observatoire de l'ESR en Drôme-Ardèche

- Enseignement  
- Supérieur  
- Recherche



ADUDA - juin 2020 - Vincent Bosc - vincent.bosc@aduda.fr



Rapport  
n°8

2019



Photo de Fabian Moller sur [www.unsplash.com](https://unsplash.com/@fabimoe) - <https://unsplash.com/@fabimoe> - Hoßkirch, Germany



Depuis 2012, l'Observatoire de l'enseignement supérieur et de la recherche a permis de collecter et de synthétiser un corpus de données amenant à une vision large et partagée de l'ESR en sud Auvergne-Rhône-Alpes.

**Le rapport 2019 est une synthèse de l'ensemble des données collectées dans le cadre de l'Observatoire de l'ESR en sud Auvergne-Rhône-Alpes. Ce rapport, dont les données sont actualisées tout au long de l'année, doit être considéré et utilisé comme une boîte à outils, à la disposition de tous les acteurs et partenaires de l'écosystème de l'ESR en sud Auvergne-Rhône-Alpes.**

Il apparaît que certains éléments d'analyse ont peu évolué sur cette période de 8 ans. Ne sont donc pas reproduits l'ensemble des graphiques et tableaux de données proposés dans les rapports n°1 à n°7.

**Cette édition de l'Observatoire de l'ESR en Drôme-Ardèche est particulière. En effet, avec la crise du COVID19 que le pays a traversé, l'édition 2019 se limite aux seules données sur les effectifs étudiants et à l'analyse de l'Enquête 2020 "Vie et services étudiants en Drôme-Ardèche".**

**L'ADUDA se tient à votre disposition si vous souhaitez en extraire des informations, spécifier des données ou réaliser des recoupements entre elles.**

(contact : [vincent.bosc@aduda.fr](mailto:vincent.bosc@aduda.fr))

Les données synthétisées et transmises par le rectorat de l'académie de Grenoble, qui sont utilisées dans ce document, font également appel aux bases de données BEA (Base-élèves académique) et SIFA (Système d'Information sur la Formation des Apprentis). Le site internet du rectorat de l'académie de Grenoble propose de consulter et télécharger certaines fiches statistiques via [ce lien](#).



<b>1- Synthèse des rapports précédents</b>	<b>4</b>
--	----------

<b>2- Projets et réalisations depuis 2012</b>	<b>5</b>
---	----------

<b>3- Effectifs de l'enseignement supérieur</b>	<b>7</b>
→ Effectifs étudiants	7
→ Évolution des effectifs étudiants	8
→ Localisation des effectifs	10
→ Attractivité du site Drôme-Ardèche	11

<b>4- Etre étudiant en Drôme-Ardèche</b>	<b>19</b>
→ Logement	19
→ Les étudiants boursiers	20

<b>5- Formations supérieures en Drôme-Ardèche</b>	<b>14</b>
---	-----------

→ Établissements et formations	14
→ Localisation des établissements d'ESR	15
→ Détail des formations universitaires	16

<b>7- Enquête Vie Étudiante 2020 en Drôme-Ardèche</b>	<b>17</b>
---	-----------

→ Enquête 2020	17
→ Études et formations	18
→ Outils de communication / Maison de l'étudiant	19
→ Restauration	20
→ Mobilité / déplacements	21

SCHÉMA DE L'OBSERVATOIRE	<b>22</b>
REMERCIEMENTS / PARTENAIRES	<b>23</b>
LEXIQUE	<b>24</b>
NOTE TECHNIQUE - DROITS D'UTILISATION	<b>25</b>
DÉCOUVRIR, SUIVRE, CONNAITRE L'ADUDA...	<b>26</b>
GUIDE MOBILITÉ	<b>27</b>



# 1- Synthèse des rapports précédents

Les sept premières éditions de l'Observatoire, de 2012 à 2018, ont permis de mettre en lumière certaines des principales caractéristiques de l'ESR en sud Rhône-Alpes.

## ☐ L'enseignement supérieur en Drôme-Ardèche, universitaire et post-bac.

- **Plus de 10 000 étudiants inscrits dans plus de 160 formations** → Une offre de formations supérieures maillant le territoire
- Une évolution continue des effectifs et de l'offre de formation → Développement de l'enseignement supérieur
- Une proportion importante d'étudiants en BTS et écoles spécialisées → Intérêt pour les formations courtes et professionnalisantes

## ☐ Universités : effectifs et formations.

- **Plus de 4400 étudiants universitaires (+17% en 10 ans)** dans près de 60 formations → 1ère antenne universitaire de France
- 70% environ des étudiants originaires de Drôme-Ardèche → Démocratisation de l'accès à l'enseignement supérieur en sud Auvergne-Rhône-Alpes
- 40 à 45% de boursiers en Drôme-Ardèche (Académie de Grenoble 28%) → Une population socialement plus défavorisée
- Des formations générales (Licences, DUT, etc.) mais aussi spécialisées et professionnalisantes (Licences Pro représentant près de 40% des diplômes proposés, Masters, école d'ingénieurs, etc.)

## ☐ Les atouts du site Drôme-Ardèche, selon les étudiants eux-mêmes, ce sont...

(Source enquêtes vie étudiante 2013 à 2018 - ADUDA - 3 réponses possibles, totaux > 100%)

- les conditions d'étude à Valence (ville à taille humaine, proximité/disponibilité des enseignants) → 39% des répondants - 2018
- l'aspect professionnalisant de leur formation → 28% des répondants
- l'avis positif sur les débouchés professionnels → 27% des répondants
- la qualité de la formation suivie → 25% des répondants

## ☐ L'enseignement secondaire...

- compte en Drôme-Ardèche une proportion de bacheliers technologiques et professionnels supérieure à la moyenne académique,
- en Drôme-Ardèche, enregistre d'excellents taux de réussite aux bacs tout en étant parmi les départements où les jeunes de 20 à 30 ans sont le moins souvent diplômés du supérieur → Renoncement fréquent à la poursuite d'études supérieures par les bacheliers

ACTION  
2

### Multiplier les espaces et les temps de découverte de l'université

- "Sortir" l'université de ses murs

PERMANENT

ACTION  
3

### Partager les bons chiffres sur l'université en Drôme-Ardèche

- Revalorisation des formations universitaires à la hauteur de leurs taux de réussite et d'insertion pro en Drôme-Ardèche

PERMANENT

ACTION  
5

### Mener une enquête "vie étudiante" en Drôme-Ardèche

- Enquête annuelle menée auprès de tous les étudiants de Drôme-Ardèche

PERMANENT (depuis 2013)

ACTION  
8

### Réfléchir à l'opportunité d'ouvrir un resto-U en soirée

- Analyse des possibilités de l'ouverture d'un restaurant U en soirée

2012

Analyse de faisabilité avec le CROUS

ACTION  
9

### Etude sur la perception de l'université en Drôme-Ardèche

- Travail d'enquête sur l'image de l'ESR en Drôme-Ardèche auprès des lycéens, parents et acteurs économiques.

2016

Étude menée avec Science Po Grenoble (IEP)

ACTION  
10

### Analyse des moyens humains universitaires fléchés en Drôme-Ardèche

- Quels moyens humains fléchés sur le site Drôme-Ardèche ?

2013

ADUDA  
(UJF, UPMF, Stendhal, Grenoble INP)

### Réalisations 2018

ACTION 6

#### Mettre en place une signalétique universitaire à Valence

- La présence universitaire, à Valence et son agglo, gagnerait à être identifiée sur les axes de communication.
- Une signalétique intra-sites serait également nécessaire.

Travail réalisé en 2019 !

- L'Université Grenoble Alpes a déployé une signalétique sur ses bâtiments à Valence.
- L'ADUDA et l'UGA ont réalisé le premier plan des sites universitaires de Valence (impression et distribution).

ACTION 7

#### Améliorer la desserte des sites de Briffaut et de Rabelais

- Travail à l'amélioration de la desserte des principaux sites d'enseignement en transports collectifs : fréquence et amplitude des bus, stations Libélo, supports de comm, etc.

Objectif atteint en 2018 !

Partenariat fructueux avec Valence Romans déplacements :

- Une ligne de bus relie depuis sept. 2018 Briffaut / Latour-Maubourg / Centre-ville
- Réalisation commune et diffusion du Guide Mobilité étudiant depuis 2016
- Un problème de saturation de certaines lignes demeure, ainsi que des problèmes de circulation à vélo.

### En cours en 2019

ACTION 4

#### Renforcer le système de bourses des collectivités

- Travail sur les modalités de soutiens financiers des collectivités aux étudiants originaires de Drôme-Ardèche.

Une réflexion et un travail partenarial pour repenser le système d'aide financière aux étudiants sont engagés entre l'ADUDA et les collectivités membres du GIP.

### A mettre en place...

ACTION 1


#### Co-mmu-ni-quer !

- Campagne massive de communication

Mettre en place une campagne de communication à l'échelle bi-départementale pour valoriser l'offre de formation du site Drôme-Ardèche.

## ■ Effectifs de l'enseignement supérieur en Drôme-Ardèche

- ❑ Pour la seconde année consécutive, les effectifs étudiants de Drôme-Ardèche dépassent les **10 000 étudiants**. (10225, en hausse de 0,9%)
- ❑ La **Drôme** compte à nouveau plus de 8000 étudiants (8343), avec 53% d'étudiants universitaires.
- ❑ En **Ardèche**, après une baisse en 2016-17, les effectifs étudiants connaissent une seconde année de hausse avec 1882 étudiants (+1%), le post-bac représentant 93% des étudiants.
- ❑ **Valence** accueille près de 7000 étudiants (6899), et les effectifs universitaires représentent 62% des étudiants de l'enseignement supérieur. 83% des étudiants drômois sont inscrits à Valence.

 Année universitaire	2018-19
<b>Effectifs TOTAL - Drôme-Ardèche</b>	<b>10 225</b>
Effectifs UNIVERSITAIRES - Drôme-Ardèche	4 570
Effectifs POST-BAC - Drôme-Ardèche	5 655
<b>Effectifs Ens. Sup. Drôme</b>	<b>8 343</b>
Effectifs UNIVERSITAIRES - Drôme	4 436
Effectifs POST-BAC - Drôme	3 907
<b>Effectifs Ens. Sup. Ardèche</b>	<b>1 882</b>
Effectifs UNIVERSITAIRES - Ardèche	134
Effectifs POST-BAC - Ardèche	1 748
<b>Effectifs Ens. Sup. Valence</b>	<b>6 899</b>
Effectifs UNIVERSITAIRES - Valence	4 271
Effectifs POST-BAC - Valence	2 628

Source : enquête Effectifs ens. sup. 2019 ADUDA / APOGEE ComUE UGA 2019 / Rectorat Ac. Grenoble.  
Réalisation : Vincent Bosc - ADUDA 2020

## ■ Évolution des effectifs de l'enseignement supérieur en Drôme-Ardèche

→ Les effectifs étudiants en Drôme-Ardèche ont augmenté de 1% cette année (+ 1% en 2017-2018)

□ Les effectifs universitaires (-1%) sont en légère baisse et les effectifs post-bac en hausse (+2%)

□ La Drôme enregistre cette année une hausse de 1% de ses effectifs étudiants, et une hausse de 17% en 9 ans

□ L'Ardèche, enregistre cette année une hausse de 1% de ses effectifs étudiants, et une hausse de 6% en 9 ans

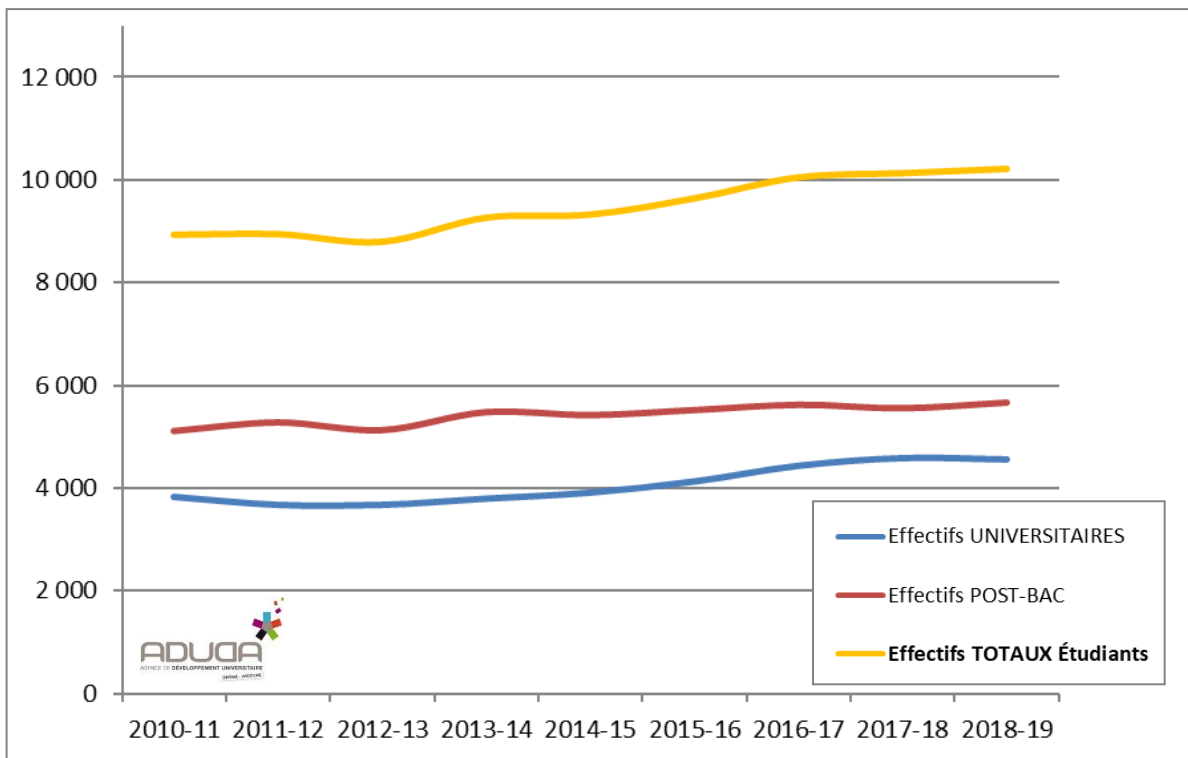
□ Valence voit ses effectifs étudiants stagner cette année (+0,8%). La hausse sur 9 ans s'établit à 14%

→ Sur 9 ans, les effectifs de l'enseignement supérieur ont augmenté de 14% en Drôme-Ardèche

Année universitaire	2010-11	2011-12	2012-13	2013-14	2014-15	2015-16	2016-17	2017-18	2018-19	Évolution sur une année	Évolution depuis 9 ans
	<b>Effectifs TOTAL - Drôme-Ardèche</b>	8 935	8 946	8 796	9 270	9 330	9 648	10 058	10 141		
Effectifs UNIVERSITAIRES - Drôme-Ardèche	3 836	3 679	3 679	3 801	3 919	4 138	4 446	4 596	4 570	-1%	19%
Effectifs POST-BAC - Drôme-Ardèche	5 099	5 267	5 117	5 469	5 411	5 510	5 612	5 545	5 655	2%	11%
<b>Effectifs Ens. Sup. Drôme</b>	<b>7 156</b>	<b>7 119</b>	<b>7 149</b>	<b>7 422</b>	<b>7 442</b>	<b>7 744</b>	<b>8 209</b>	<b>8 273</b>	<b>8 343</b>	1%	17%
Effectifs UNIVERSITAIRES - Drôme	3648	3500	3540	3702	3816	4007	4314	4 460	4 436	-1%	22%
Effectifs POST-BAC - Drôme	3508	3619	3609	3720	3626	3737	3895	3 813	3 907	2%	11%
<b>Effectifs Ens. Sup. Ardèche</b>	<b>1 779</b>	<b>1 827</b>	<b>1 647</b>	<b>1 848</b>	<b>1 888</b>	<b>1 904</b>	<b>1 849</b>	<b>1 864</b>	<b>1 882</b>	1%	6%
Effectifs UNIVERSITAIRES - Ardèche	188	179	139	99	103	131	132	136	134	-1%	-29%
Effectifs POST-BAC - Ardèche	1 591	1 648	1 508	1 749	1 785	1 773	1 717	1 732	1 748	1%	10%
<b>Effectifs Ens. Sup. Valence</b>	<b>6 053</b>	<b>5 892</b>	<b>5 874</b>	<b>6 062</b>	<b>6 184</b>	<b>6 604</b>	<b>6 844</b>	<b>6 870</b>	<b>6 899</b>	0%	14%
Effectifs UNIVERSITAIRES - Valence	3 590	3 448	3 489	3 660	3 816	3 975	4 282	4 302	4 271	-1%	
Effectifs POST-BAC - Valence	2 463	2 444	2 385	2 402	2 368	2 629	2 562	2 568	2 628	2%	

Source : enquête Effectifs ens. sup. 2019 ADUDA / APOGEE ComUE UGA 2019 / Rectorat Ac. Grenoble.  
Réalisation : Vincent Bosc - ADUDA 2020

■ Évolution des effectifs de l'enseignement supérieur en Drôme-Ardèche

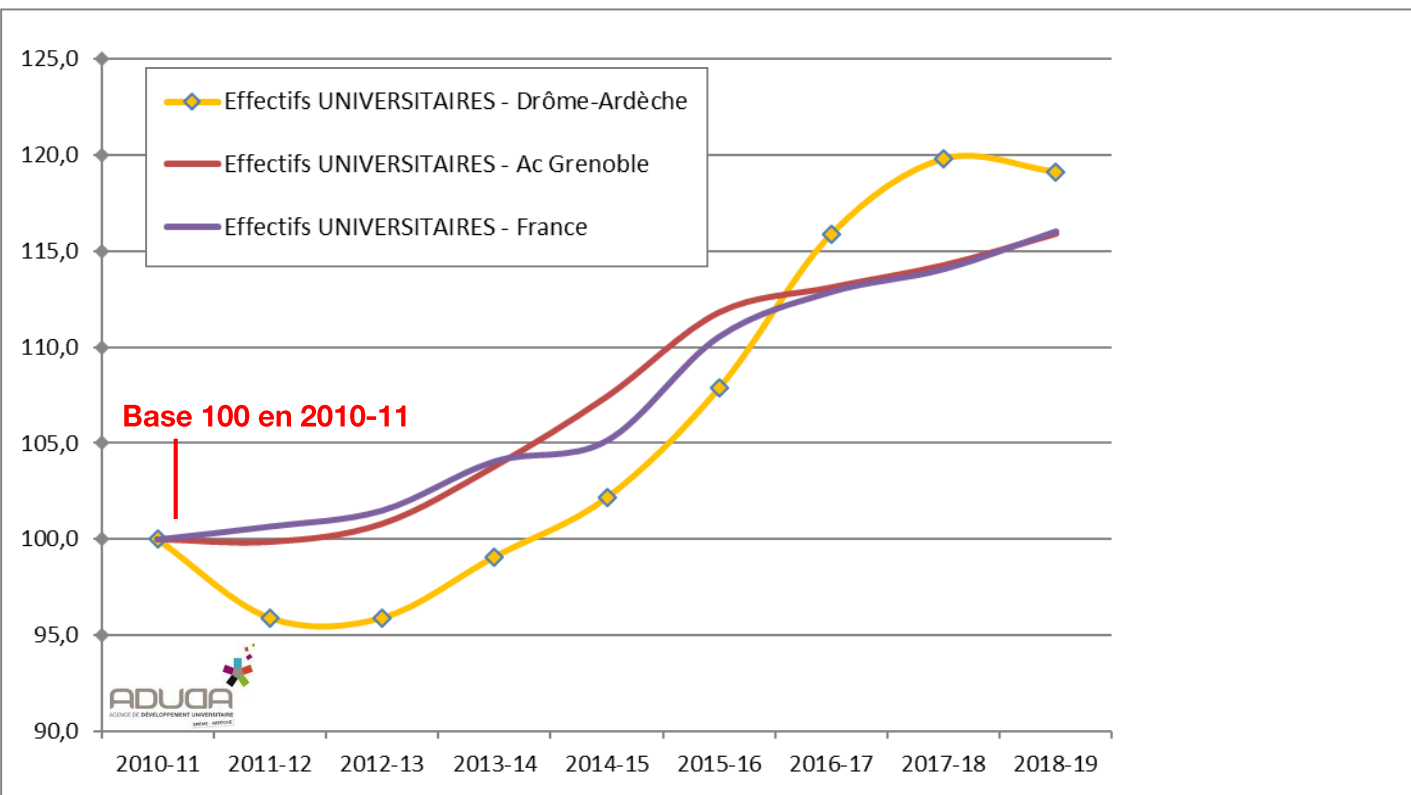


Évolution des effectifs universitaires et post-bac en Drôme-Ardèche depuis 2010-11

Réalisation : Vincent Bosc - ADUDA 2020  
Source : enquête Effectifs ens. sup. 2019 ADUDA / APOGEE ComUE UGA 2019 / Rectorat Ac. Grenoble.

➔ En 2018-19, Drôme-Ardèche connaît une première baisse de ses effectifs universitaires depuis les années 2012-2013.

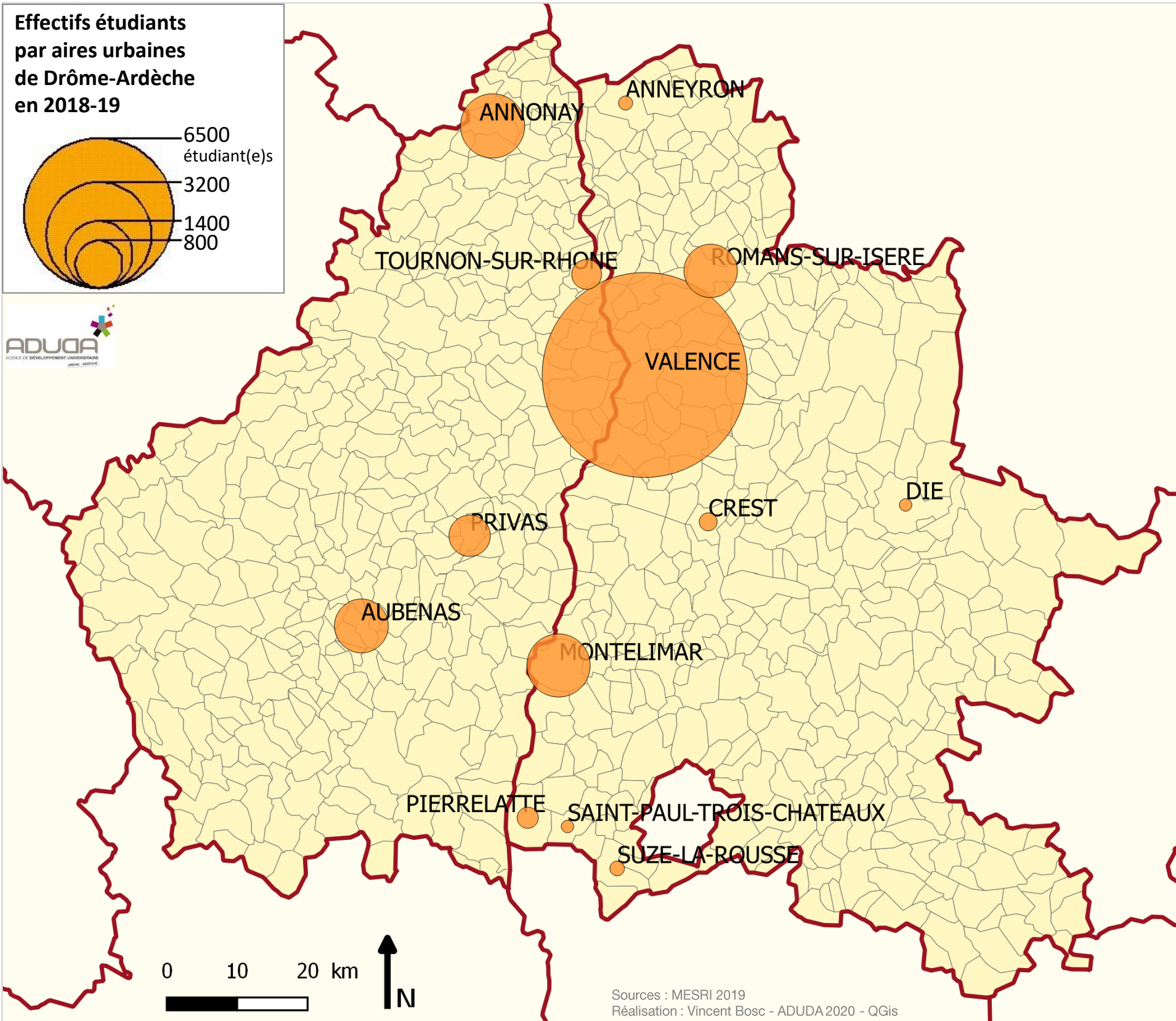
□ Cette baisse n'entrave pas l'évolution à la hausse des effectifs étudiants (universitaires + post-bac).



Évolution comparée (en base 100 en 2010-11) des effectifs universitaires en Drôme-Ardèche, sur l'académie de Grenoble et au niveau national

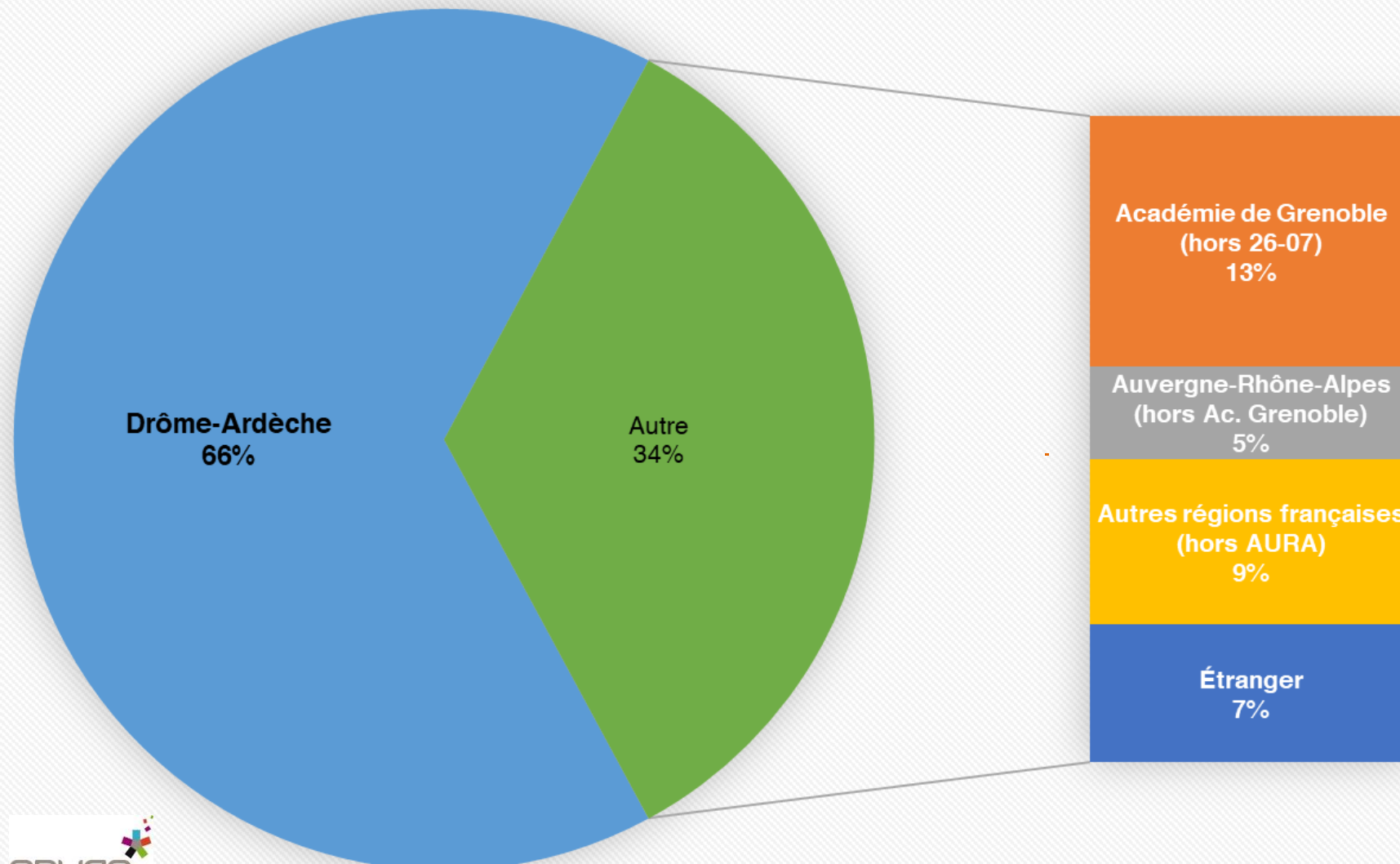
Réalisation : Vincent Bosc - ADUDA 2020  
Source : enquête Effectifs ens. sup. 2019 ADUDA / APOGEE ComUE UGA 2019 / Rectorat Ac. Grenoble.

□ Depuis 2013, les effectifs universitaires de Drôme-Ardèche ont augmenté au même rythme que ceux de l'académie de Grenoble, dépassant la croissance nationale (base 100 en 2010-11).



- Valence accueille deux tiers des effectifs étudiants de l'enseignement supérieur de Drôme-Ardèche.
- Les villes d'Annonay, Montélimar, Aubenas, Romans/Isère et Privas accueillent la plupart des effectifs de **BTS** et d'**écoles d'infirmières**.

### Origine géographique des étudiants universitaires inscrits en Drôme-Ardèche en 2018-19



Notes de lecture :

- Parmi les étudiants universitaires inscrits en Drôme-Ardèche en 2018-19, 66% étaient originaires de l'Ardèche ou de la Drôme.

- Parmi les étudiants universitaires inscrits en Drôme-Ardèche en 2018-19, 9% étaient originaires d'autres régions françaises qu'Auvergne-Rhône-Alpes.

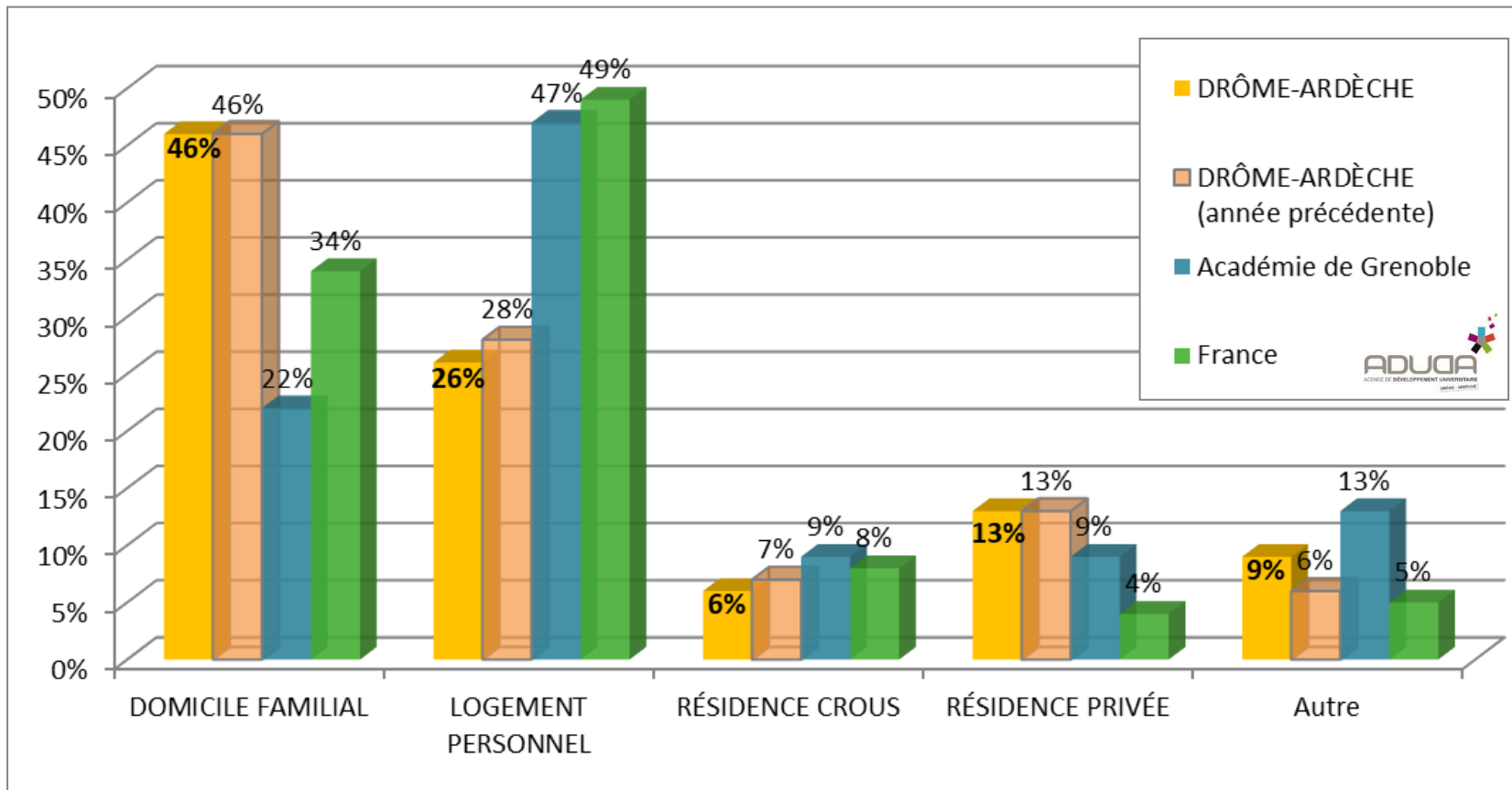
→ **A Valence, 66% des effectifs étudiants universitaires sont originaires de Drôme-Ardèche**

□ Cette proportion est variable selon les années (min. 2013 : 62% / max. 2017 : 72%)

□ **Le Campus Valence de l'UGA accueille 34% des étudiants universitaires originaires de Drôme-Ardèche et inscrits dans l'académie de Grenoble.**

□ 13% des étudiants universitaires inscrits en Drôme-Ardèche viennent d'autres départements de l'académie de Grenoble (11% en 2016-17)

## ■ Comment se logent les étudiants universitaires de Drôme-Ardèche ?



Comparaison entre les modalités de logement des étudiants universitaires de **Drôme-Ardèche**, de **l'académie de Grenoble** et de **l'ensemble de la France**.

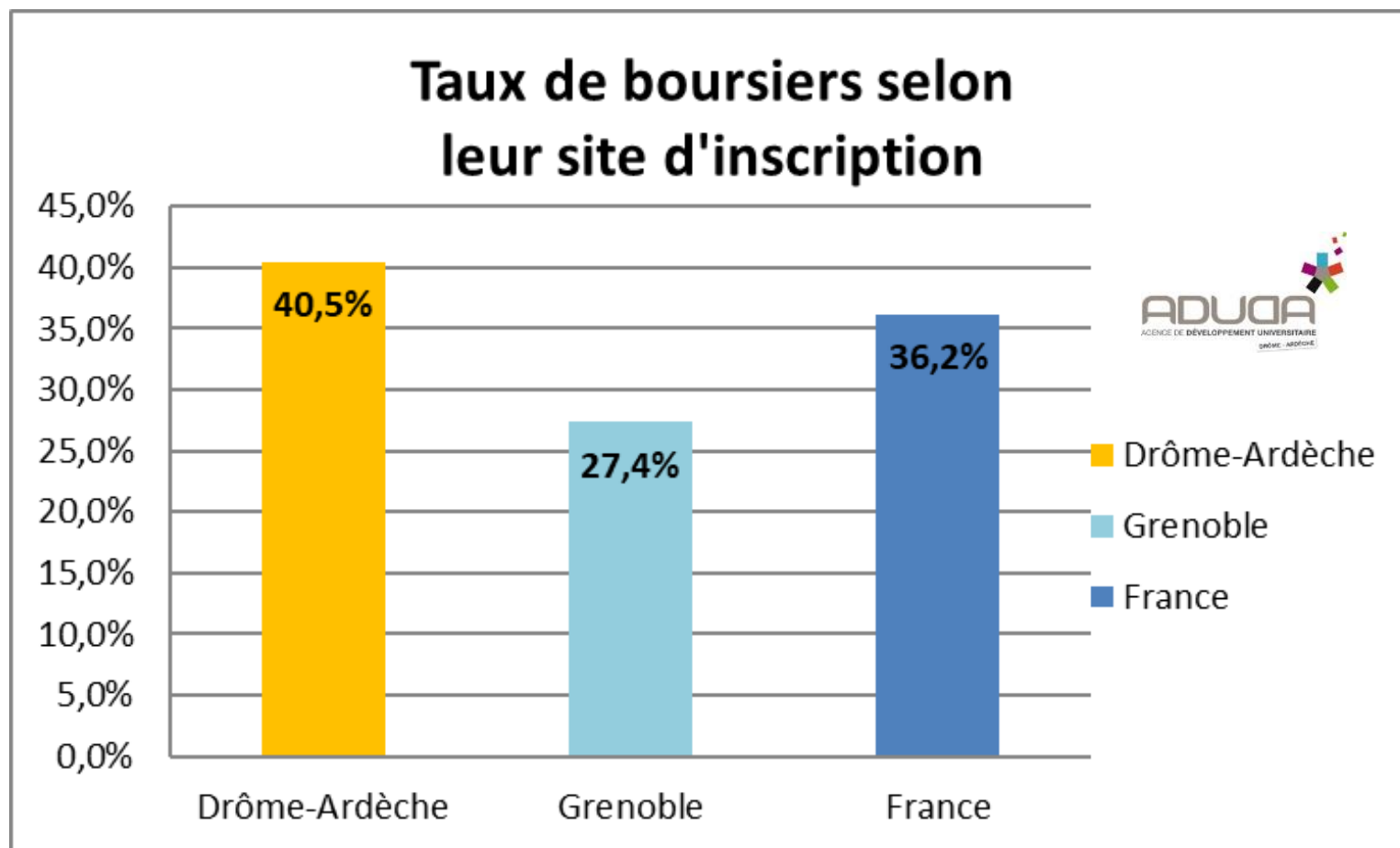
Sources : APOGEE 2018-19 et Observatoire de la vie étudiante 2019, Atlas régional des effectifs d'étudiants (MESRI), OVE (Observatoire de la vie étudiante)  
Réalisation : Vincent Bosc - ADUDA 2020

→ **En Drôme-Ardèche, près d'un étudiant universitaire sur deux loge chez ses parents (46%). Il est dit "cohabitant".**

- ❑ Ce taux est 24 points plus élevé que sur le reste de l'académie de Grenoble (22%).
- ❑ **Ce taux est en diminution constante ces dernières années (54% en 2014, 49% en 2017).**
- ❑ Seul un étudiant sur quatre (26%) occupe un logement personnel (location, colocation, etc.).
- ❑ Ce taux est 21 points plus bas que dans le reste de l'académie de Grenoble.
- ❑ **Les résidences étudiantes privées, en Drôme-Ardèche, accueillent deux fois plus d'étudiants (13%) que les logements CROUS (6%), contrairement aux niveaux académique et national.**

→ **L'offre insuffisante de logements du CROUS à Valence peut expliquer cela.**

## ■ Suivi de l'évolution du taux de boursiers selon leur site d'inscription



Comparaison du taux d'étudiants universitaires boursiers entre Drôme-Ardèche, l'académie de Grenoble et le niveau national.

Sources : APOGEE 2018-19 (ComUE UGA), OpenData data.enseignementsup-recherche.gouv.fr (MESRI)  
Réalisation : Vincent Bosc - ADUDA 2020

→ En 2018-19, et pour la seconde année consécutive, le taux d'étudiants universitaires boursiers inscrits en Drôme-Ardèche connaît une baisse à 40,5% (43,1% en 2016-17 et 42,4% en 2017-2018).

- ❑ Depuis 2012, ce taux a varié entre 40,5 et 44%.
- ❑ Il est près de 15 points plus élevé que le taux de boursiers de l'académie de Grenoble et 5 points plus élevé qu'au niveau national.

# Les établissements et formations de l'enseignement supérieur en Drôme-Ardèche (2020)

## Établissements universitaires

### > Université Grenoble Alpes



#### 4 domaines de formation

- Arts, lettres, langues
- Droit, économie, gestion
- Sciences humaines et sociales
- Sciences, technologie, santé



- Grenoble INP Institut d'ingénierie et de management

- École doctorale  
(accueil de doctorants dans les laboratoires et centres de recherche)

## Établissements post-bac

### Lycées et lycées agricoles

- 87 BTS et 18 BTSA (agricoles)
- 9 CPGE (classes préparatoires aux grandes écoles)



### Écoles de formation en soins infirmiers (IFSI)

- 5 Écoles (2 en Drôme, 3 en Ardèche)

### Écoles et centres spécialisés

- École Supérieure d'Art et Design  
(Grenoble - Valence)
- École santé social sud-est  
(Valence)
- École du film d'animation  
(Bourg les Valence)
- École de commerce  
(Valence – CCI Drôme)
- Centre d'Études Forestières et Agricoles  
(Montélimar)





Formations universitaires (par niveau de formation)

DUT

Gestion des Entreprises et des Administrations	IUT Valence
Informatique	IUT Valence
Réseaux et Télécommunications	IUT Valence
Techniques de commercialisation	IUT Valence

11 Licences Générales (niveau mention)

Arts du Spectacle	UFR LLASIC
Chimie	UFR Chimie-Bio / DSDA
Droit	Faculté de droit/ antenne Valence
Économie et Gestion	F. Eco-Gestion/ antenne Valence
Économie et Gestion	IUT Valence – IAE Antenne Valence
Informatique	UFR IM2AG/ DSDA
Langues Étrangères Appliquées	UFR LE/ antenne Valence
Langues, Littératures et Civilisations Étrangères et Régionales	UFR LE/ antenne Valence
Lettres	UFR LLASIC/ antenne Valence
Physique	UFR PHITEM/ DSDA
STAPS	UFR STAPS/ DSDA

16 Licences Professionnelles

Actions de Commercialisation des Produits Touristiques	IUT Valence
Administration et Sécurité des Réseaux	IUT Valence/ GRETA
Assistant Import-Export	UFR LE/ antenne Valence
Codage d'Applications et de Systèmes Informatiques Répartis	IUT Valence
Commercialisation, Gestion et Marketing du Secteur Vitivinicole	IUT Valence
Concepteur de Produits Touristiques Patrimoniaux	IUGA/ CERMOSEM
Économie et Gestion de l'Eau et des Ressources	FEG/ antenne Valence
Entrepreneuriat et Tourisme des Sports de Nature (GDOSL)	UFR-STAPS/ DSDA
Gestion et Commercialisation des Produits de la Filière Forestière	FEG/ antenne Valence
Gestionnaires des Espaces Naturels et de Loisirs	IUGA/ CERMOSEM
Guide Conférencier	IUGA/ CERMOSEM
Management de la PME PMI	IUT Valence
Management des Approvisionnements et de la Chaîne Logistique	IUT Valence
Management Financier et Marketing des Services	IUT Valence
Métiers de la Gestion et de la Comptabilité : Révision Comptable	IUT Valence
Nutrition et Innovations en Produits Agro-alimentaires et Santé (NIPAS)	UFR Chimie-Bio / DSDA

7 Masters

Ingénierie Nucléaire	UFR PHITEM/ DSDA
Comptabilité, Contrôle, Audit	IAE/ antenne Valence
Contrôle de Gestion et Audit Organisationnel	IAE/ antenne Valence
Finance	IAE/ antenne Valence
Marketing, Vente	IAE/ antenne Valence
MEEF (1 <sup>er</sup> degré)	INSPE/ antenne Valence
Géographie, aménagement, environnement, développement Parcours Innovation et territoire	IUGA / quelques cours au CERMOSEM

Formations Ingénieur

ANNÉES	
1	<b>CYCLE PRÉPARATOIRE</b> 1er Cycle
2	
3	<b>CYCLE INGÉNIEUR</b> Statut : <b>Etudiant</b> Filière Electronique, Informatique et Systèmes Filière Informatique, Réseaux et Cybersécurité
4	
5	

- Une enquête annuelle, menée depuis 2013 par l'ADUDA auprès de tous les étudiants de l'enseignement supérieur en Drôme-Ardèche.

## Enquête Vie étudiante 2020

Etudiants de Drôme-Ardèche

[www.etudierendromeardeche.fr](http://www.etudierendromeardeche.fr)  
 Facebook : [etudieren.drômeardèche](https://www.facebook.com/etudieren.drômeardèche)  
 Instagram : [campusvalence\\_aduda2607](https://www.instagram.com/campusvalence_aduda2607)  
 Twitter : [@Adu2607](https://twitter.com/Adu2607)



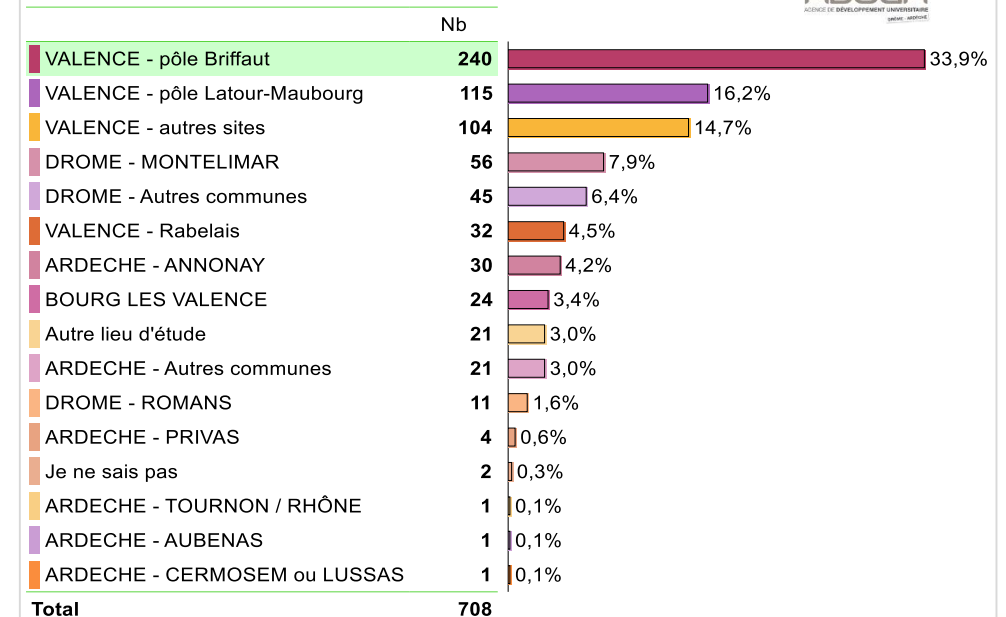
- Enquête vie étudiante menée par l'ADUDA du **19 mars au 30 avril 2020**
- **708 réponses** au total (536 en 2019)
- L'ensemble des résultats présentés ci-après sont issus de **résultats redressés**, afin d'être représentatifs de la population étudiante de Valence et de Drôme-Ardèche
- **Les étudiants universitaires représentent 55% des répondants** (64% en 2018).
- **Les étudiantes (66%) ont été plus nombreuses à répondre que les étudiants** (64% d'étudiantes en 2018)
- **Les étudiants boursiers représentent 41% des répondants**

### Rubriques :

- Mieux vous connaître**
  - Genre, âge, formation, boursier, etc.
  - Logement
  - Déplacements
- Votre vie d'étudiant(e)**
  - Votre formation (critères de choix, apports, poursuites, etc.)
  - Vie étudiante et moyens de communication
  - Restauration
- Les services inter-universitaires**
  - Le CIO'SUP de Valence
  - Le service des sports universitaires (SIUAPS)
  - La Bibliothèque universitaire (BU)
  - Le Centre Santé Jeunes (CSJ)

### Vous étudiez à...

Taux de réponse : 100,0%



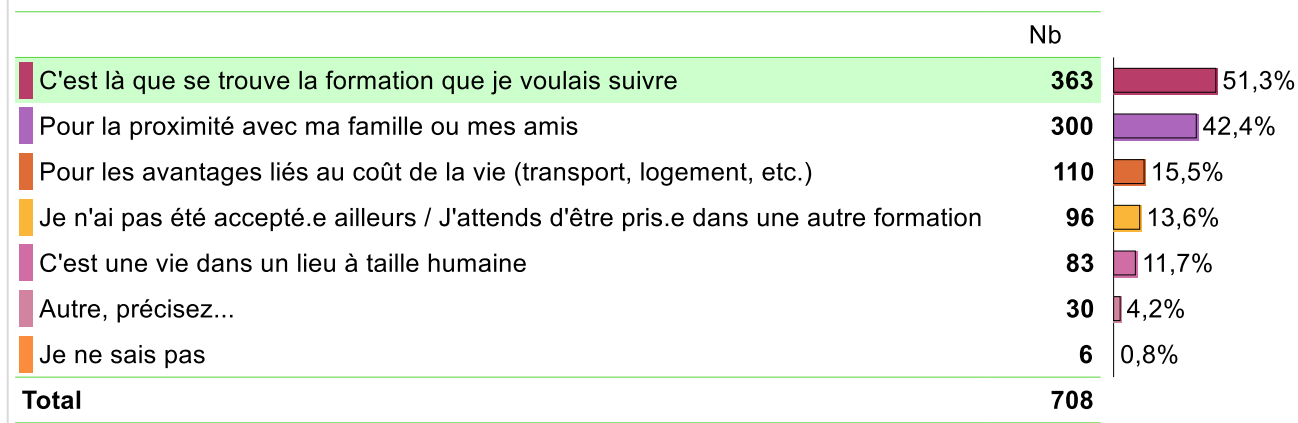
## ■ Pourquoi avoir choisi d'étudier en Drôme-Ardèche ?

- Pour les sondés, **faire ses études en Drôme-Ardèche est une décision volontaire** bien plus que contrainte.  
(plusieurs réponses possibles, totaux > 100%)

### Vous étudiez en Drôme-Ardèche parce que...

(jusqu'à 2 réponses possibles)

Taux de réponse : **100,0%**

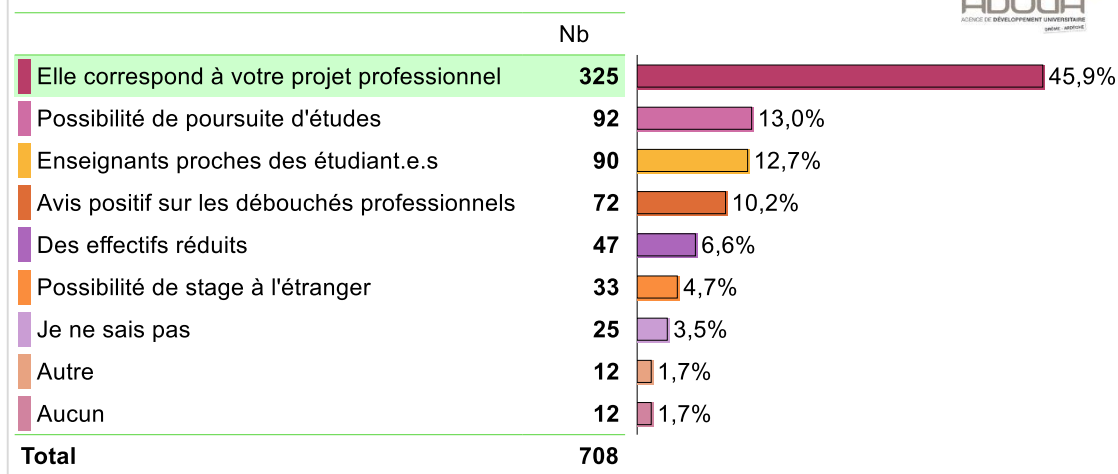


- Par rapport à 2018, la tendance est à :
- une forte hausse de la réponse "C'est là que se trouve la formation que je voulais suivre" (+9 points)
  - une forte hausse également de la modalité "je ne voulais pas me couper de ma famille et de mes amis" (+8 points).

- Pour une part importante des sondés, **le choix de leur formation en Drôme-Ardèche correspond à leur projet professionnel.**

### Quel est l'atout principal de la formation que vous suivez ?

Taux de réponse : **100,0%**



- Peu de variations par rapport à 2018.
- Cependant la correspondance entre formation suivie et projet professionnel, notamment, augmente sensiblement (+6 points).

## ▪ Quels outils de communication les étudiants utilisent-ils ?

- ❑ 38% des sondés connaissent le site [www.etudierendromeardeche.fr](http://www.etudierendromeardeche.fr) (32% en 2017)
- ❑ 19% des sondés connaissent la page Facebook étudiant en Drôme-Ardèche (32% en 2018) ([facebook.com/etudieren.dromeardeche](https://facebook.com/etudieren.dromeardeche)).
- ❑ **59% des sondés connaissent et consultent l'affichage papier "vie étudiante" proposé par l'ADUDA au sein des établissements** (53% en 2018).



### Quels outils de communication de l'ADUDA connaissez-vous ?



## ■ Où et comment se restaurent les étudiants au déjeuner ?

□ A Valence, plus d'un étudiant universitaire sondé sur trois (36,9%) déjeune au moins une fois par semaine dans un restaurant du Crous (25% en 2018).

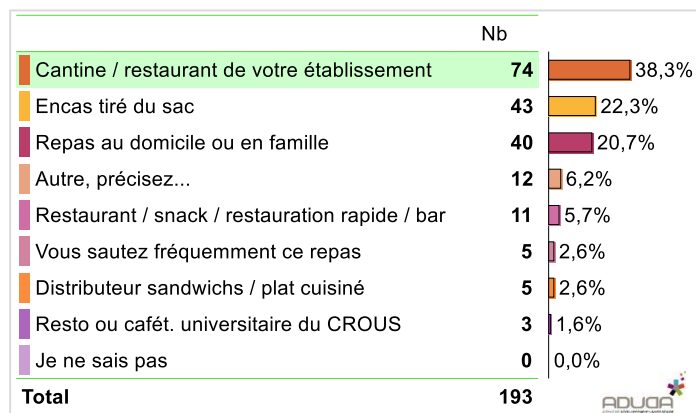
□ A Valence, quelles-sont les améliorations demandées par les étudiants selon le restaurant universitaire fréquenté ?

	Non réponse	Restaurant Briff'O	Brasserie Latour-Maubourg	Le point RU (Rabelais)	Restaurant DERODON (prox. Camille Vernet)
Plus de places assises	1	<b>103</b>	<b>14</b>	3	0
Moins de temps d'attente	0	54	16	2	0
Plus de variété dans les menus	0	29	<b>24</b>	2	1
Baisse du coût des repas	0	<b>16</b>	<b>29</b>	5	0
Rien, je suis satisfait.e	0	17	11	1	1
Élargissement des horaires d'ouverture	0	23	6	<b>4</b>	0
Amélioration de la qualité des plats	0	21	5	3	0
Je ne sais pas	<b>1</b>	<b>3</b>	7	0	<b>2</b>
Hausse des quantités servies	0	9	5	1	0
Autre, précisez...	<b>1</b>	7	1	0	0

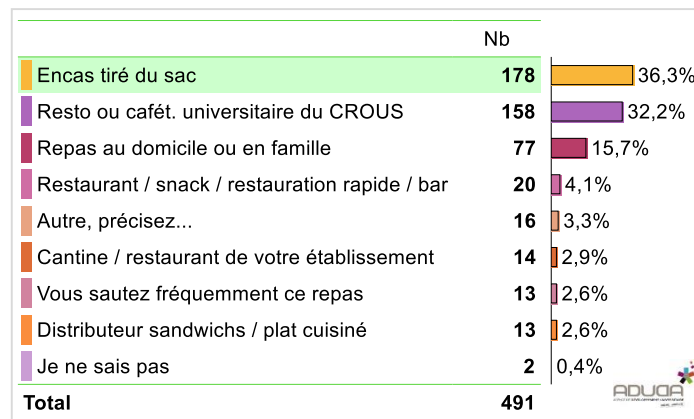
Les valeurs en **bleu** sont sur-représentées, celles en **rose** sous-représentées

□ Selon leur lieu d'étude, où et comment les étudiants sondés déjeunent-ils ? (mode de déjeuner le plus fréquent)

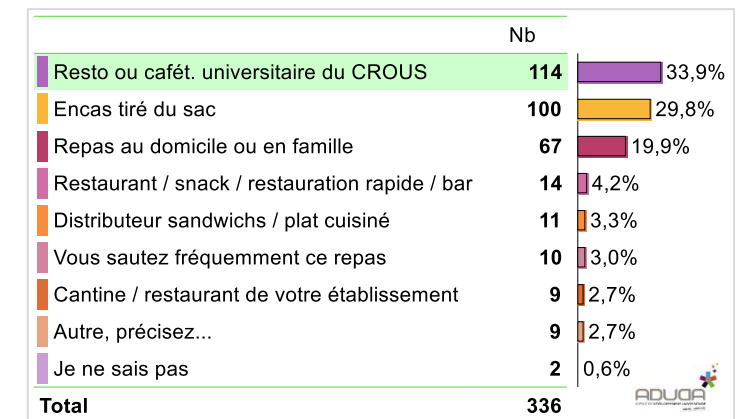
### Étudiants de Drôme-Ardèche (hors Valence)



### Étudiants à Valence



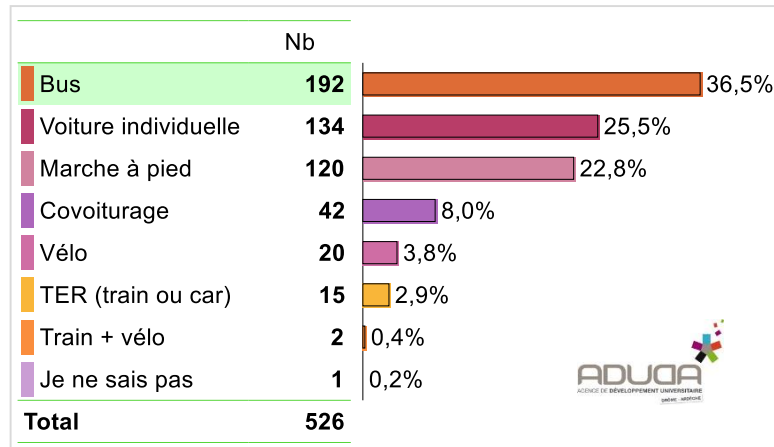
### Étudiants universitaires à Valence



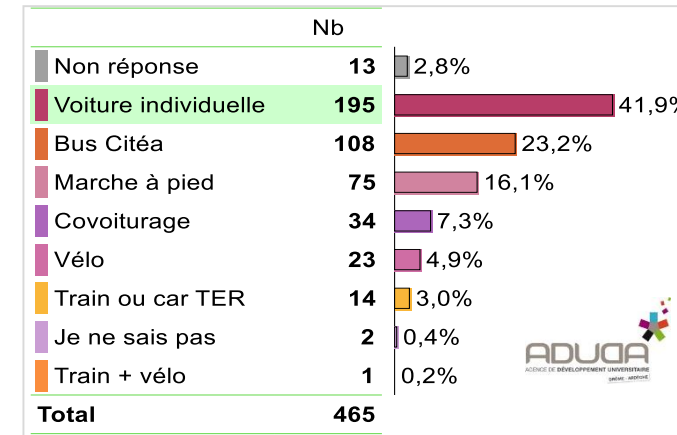
## ■ Comment se déplacent les étudiants au quotidien ?

□ Selon leur lieu d'habitation, comment les étudiants sondés se déplacent-ils ? (Mode de déplacement le plus fréquent)

### Étudiants habitant Valence Romans Agglo



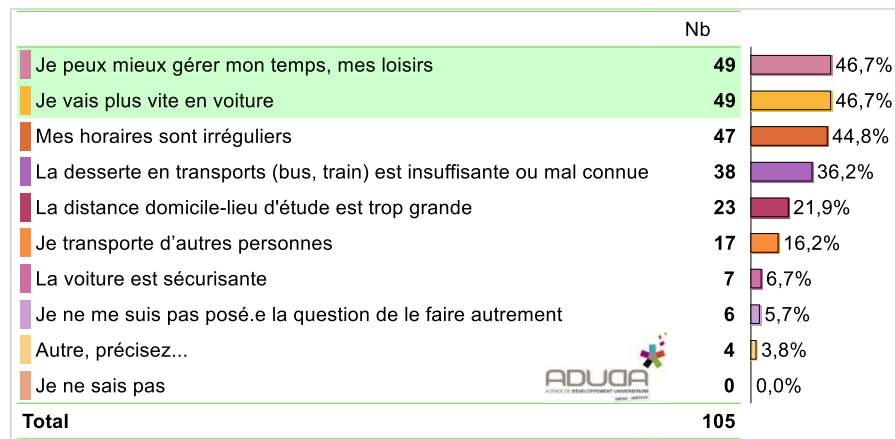
Soit une très nette évolution en faveur des transports en commun et de la marche à pied depuis l'an dernier (2018) :



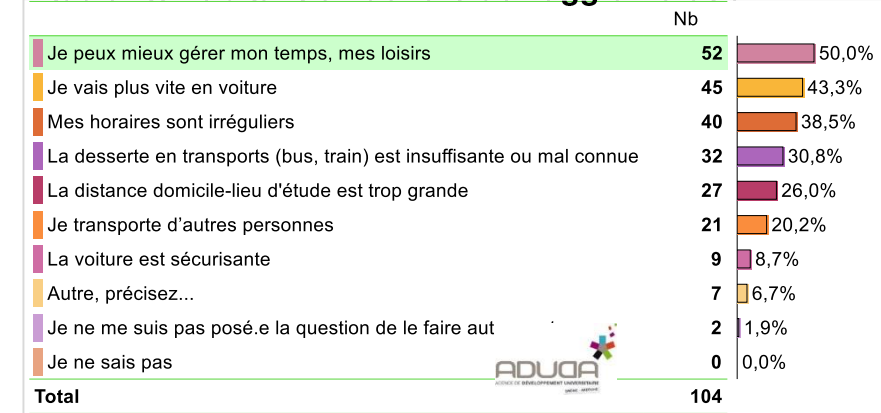
□ Qu'est-ce qui pousse les étudiants sondés à utiliser la voiture individuelle ?

(plusieurs réponses possibles, totaux > 100%)

### Étudiants habitant Valence Romans Agglo

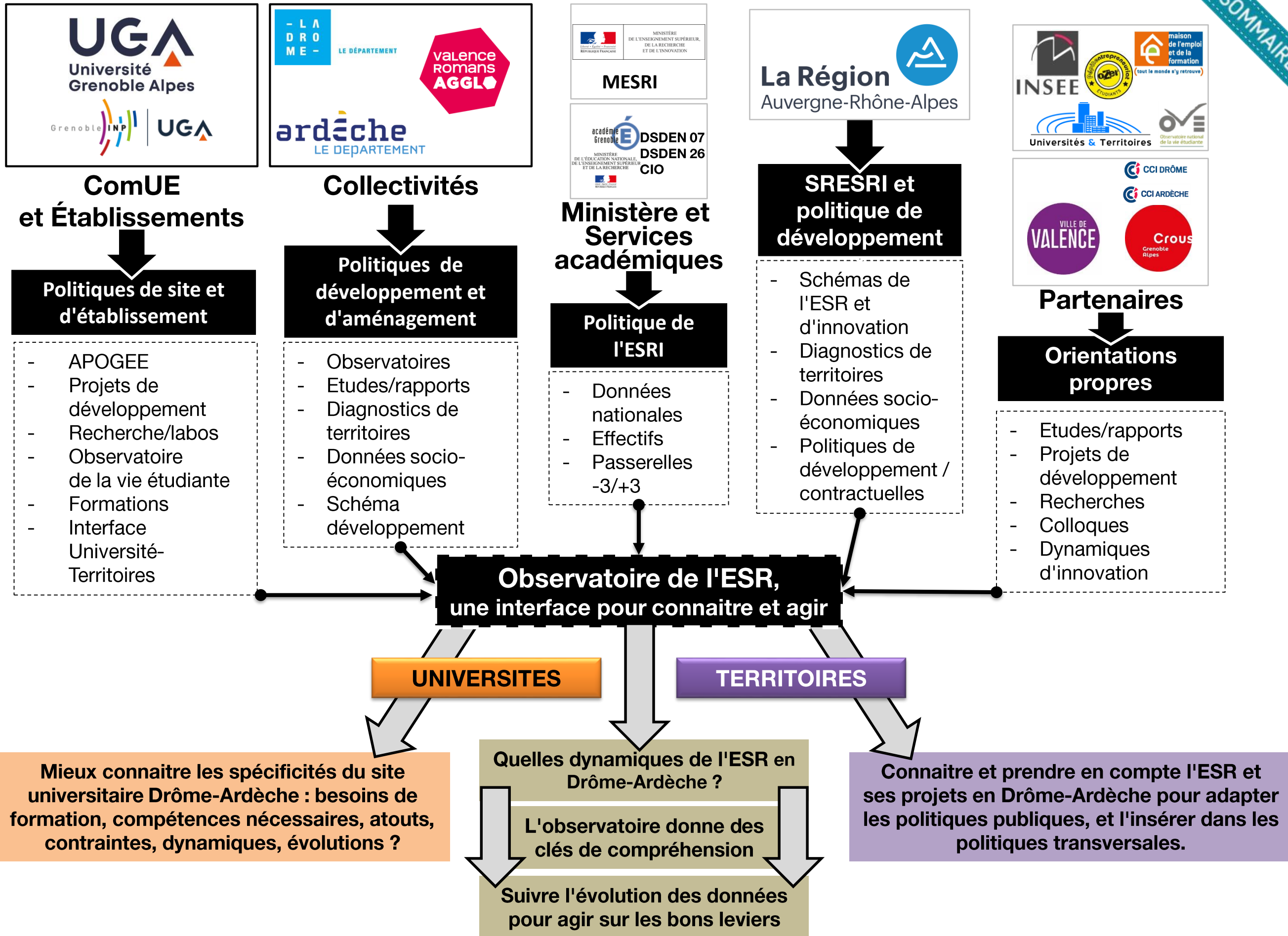


### Étudiants habitant en dehors de l'agglomération



→ La plupart des freins à l'usage des modes de transport doux relèvent d'une perception biaisée de la voiture individuelle (sécurité, rapidité). **Une information accrue sur les atouts des modes doux permettrait d'y répondre.**

→ Pour les autres causes de non recours aux modes alternatifs, c'est **l'organisation pédagogique des formations qui pourrait apporter les réponses les plus efficaces** (emplois du temps, horaires concertés, outil de covoiturage, etc.)



# REMERCIEMENTS/PARTENAIRES

L'ensemble de ce travail s'est construit grâce aux échanges, aux travaux et à la concertation avec les différents partenaires du projet. Les données présentées dans cet observatoire sont le fruit des partenariats existants ou nouvellement noués entre l'ADUDA, les collectivités et universités du GIP ADUDA, les services inter-universitaires et de nombreux autres acteurs.

**Aussi nous remercions l'ensemble des partenaires liés à ce projet, pour l'attention qu'ils portent aux problématiques de l'ESR en sud Rhône-Alpes et l'appui apporté au projet pour maintenir, demain, la qualité de cet observatoire.**

Remerciements : Structures, *contacts*. (acronymes, cf. lexique page 8)

## - Université Grenoble Alpes (UGA)

Élus, directeurs.trices des composantes de Valence, service APOGEE, observatoire, chargé.e.s de missions, services centraux de l'UGA.

## - Grenoble INP

Élus, directrice Esisar, communication, relations internationales, observatoire des formations et de l'insertion pro

## - Communauté d'Universités et d'Établissements (ComUE) "Université Grenoble Alpes" (UGA - 2019)

Élus, responsables de services, participation à différentes commissions, services "culture et initiatives étudiantes", "accueil et accompagnement étudiant", "observatoire de la vie étudiante", "direction de l'aménagement durable", ISSO, etc.

Elus, directeurs(trices) de service, chargés de mission de :

- **Conseil départemental de l'Ardèche**
- **Conseil départemental de la Drôme**
- **Valence Romans Agglomération**
- **Ville de Valence** (ex-membre du GIP)

## - Établissements d'enseignement supérieur Post-Bac

Publics et privés sous contrat - Direction, scolarités, chargés de mission.

## - Rectorat de Grenoble

Secrétaire générale adjointe, SESPAG (Service d'études statistiques, de la performance, et de l'analyse de gestion), SAIO, service construction

## - Conseil régional Auvergne-Rhône-Alpes

Elus, chargé de mission ESR

## - CROUS de Grenoble Alpes & antenne de Valence

Directeur, directrice antenne de Valence, chargées d'études, culture

## - PEPITE oZer "Université Grenoble Alpes" (UGA)

Conseil d'administration, comités de pilotage, direction, chargées de mission

## - SCOT Rovaltain

**ROVALTAIN Pôle d'excellence et d'innovation**

## - Fondation Rovaltain & Rovaltain Research Company

Direction, directeur général adjoint, direction scientifique

## - CCI 26 et CCI 07

Direction Formation, chargé(e)s de projet, pépinières d'entreprises

## - Chambres des métiers et de l'artisanat 26 et 07

Chargés de projets

## - Pôle Numérique 26 / Le Moulin Digital

Direction, chargés de mission

## - ADIL 26

Adjoint de direction, responsable d'études, conseillère

## Rapprochement/participation à différents réseaux :

- **Université et territoires**
- **Harmonie 2030**
- **Démarche attractivité du département de la Drôme**
- **OVE** (Observatoire national de la Vie Etudiante)
- **AVUF** (Association des Villes Universitaires de France)
- **CAP-RURAL Rhône-Alpes** (caprural.org) ; **ARADEL** (aradel.asso.fr)
- **UNADEL** (Union Nationale des Acteurs du Développement Local)

## Définitions des acronymes, sigles et abréviations de ce document et d'autres documents sur l'enseignement supérieur, la recherche et l'innovation.

<b>ADUDA</b>	ORGANISME	Agence de développement universitaire Drôme-Ardèche
<b>AFPA</b>	ORGANISME	Association pour la formation professionnelle des adultes
<b>ANR</b>	ORGANISME	Agence nationale de la recherche
<b>AOT</b>	DIVERS	Autorité Organisatrice des Transports sur un territoire donné
<b>APOGEE</b>	BASE DE DONNEES	Application pour l'organisation et la gestion des enseignements et des étudiants (universités)
<b>ARC</b>	ORGANISME	Communautés de recherche académiques - structuration des communautés de recherche autour des principes de coopération et de coordination régionales
<b>ARDECHE IMAGE</b>	ORGANISME	Association support de la formation documentaire de création - Lussas Ardèche
<b>AVE</b>	ORGANISME	Association valentinoise des étudiants
<b>BAIP</b>	ORGANISME	Bureau d'aide à l'insertion professionnelle
<b>BDE</b>	ORGANISME	Bureau des étudiants
<b>BTS</b>	FORMATION	Brevet de technicien supérieur
<b>BTSA</b>	FORMATION	Brevet de technicien supérieur agricole
<b>BU</b>	ORGANISME	Bibliothèque universitaire
<b>CCSTI</b>	ORGANISME	Centre de culture scientifique, technique et industrielle
<b>CEREQ</b>	ORGANISME	Centre d'études et de recherches sur les qualifications
<b>CERMOSEM</b>	ORGANISME	Plateforme du développement territorial - Pôle de formation, de recherche et d'animation scientifique
<b>CEVU</b>	INSTANCE	Conseil des Etudes et de la Vie Universitaire
<b>CNAM</b>	ORGANISME	Conservatoire National des Arts et Métiers
<b>CNOUS</b>	ORGANISME	Centre national des œuvres universitaires et scolaires
<b>ComUE</b>	ORGANISME	Communauté d'universités et d'établissements
<b>CIFRE (Bourse)</b>	DIVERS	Convention industrielle de formation par la recherche
<b>CIO</b>	ORGANISME	Centre d'information et d'orientation
<b>CIO'SUP</b>	ORGANISME	Centre d'information et d'orientation de l'enseignement supérieur de Valence
<b>CIR</b>	DIVERS	Crédit d'impôt recherche
<b>CNR</b>	ORGANISME	Compagnie Nationale du Rhône
<b>CPER</b>	PROCEDURE	Contrats de plan État-région
<b>CPGE</b>	FORMATION	Classes Préparatoires aux Grandes Écoles
<b>CPU</b>	INSTANCE	Conférence des présidents d'université
<b>CROUS</b>	ORGANISME	Centre régional des œuvres universitaires et scolaires
<b>CSU</b>	DIVERS	Centre Sportif Universitaire - Valence - Briffaut
<b>DAEU</b>	FORMATION	Diplôme d'Accès aux Etudes Universitaires
<b>DIF</b>	PROCEDURE	Droit individuel à la formation
<b>DOIP</b>	ORGANISME	Direction de l'Orientatation et de l'Insertion Professionnelle
<b>DU</b>	FORMATION	Diplôme universitaire
<b>DUT</b>	FORMATION	Diplôme universitaire de technologie
<b>ÉCOTOX (pôle)</b>	ORGANISME	Plateforme de recherche, de formation et d'expertise en toxicologie environnementale et en écotoxicologie
<b>ECTS</b>	PROCEDURE	European Credits Transfer System (système européen de transfert et d'accumulation de crédits)
<b>ERASMUS</b>	DIVERS	Programme d'échange entre universités européennes (European Region Action Scheme for the Mobility of University Students)
<b>ESISAR</b>	ORGANISME	Ecole nationale supérieure des systèmes avancés et réseaux
<b>ESPE</b>	ORGANISME	Ecole Supérieure du Professorat et de l'Education
<b>ESSSE</b>	ORGANISME	Ecole Santé Social Sud-Est
<b>ETI</b>	DIVERS	Entreprise de taille intermédiaire
<b>EXPLO'RA SUP</b>	DIVERS	Bourse de la région Rhône-Alpes pour l'aide à la réalisation de stages ou de formations à l'étranger.
<b>GIP</b>	ORGANISME	Groupement d'intérêt public
<b>GRETA</b>	ORGANISME	Organisme de formation public de l'académie de Grenoble, réseau de la formation continue de l'Education Nationale
<b>HCERES</b>	ORGANISME	Haut Conseil de l'Évaluation de la Recherche et de l'Enseignement Supérieur
<b>IAE</b>	ORGANISME	Institut d'administration des entreprises - UGA
<b>IGAENR</b>	ORGANISME	Inspection Générale de l'Administration de l'Education Nationale et de la Recherche
<b>INED</b>	ORGANISME	Institut national d'études démographiques
<b>INEED</b>	BATIMENT	Innovation pour l'environnement et l'économie durables (site de Rovaltain)
<b>INP</b>	ORGANISME	Institut national polytechnique
<b>INSEE</b>	ORGANISME	Institut national de la statistique et des études économiques
<b>INTER'VAL</b>	ORGANISME	Association internationale étudiante de Valence
<b>IRSTEA</b>	ORGANISME	Institut de recherche en sciences et technologies pour l'environnement et l'agriculture (ex CEMAGREF)
<b>IRFSS</b>	ORGANISME	Institut régional de formation sanitaire et sociale
<b>IUGA</b>	ORGANISME	Institut d'Urbanisme et de Géographie Alpine
<b>IUT</b>	ORGANISME	Institut universitaire de technologie
<b>JELU</b>	DIVERS	Journée d'échange lycées universités
<b>LCIS</b>	ORGANISME	Laboratoire de Conception et d'Intégration des Systèmes (Grenoble INP - Esisar et IUT de Valence - UGA)
<b>LMD</b>	DIVERS	Cycle Licence, Master, Doctorat (bac +3, 5 et 8)
<b>LRU</b>	PROCEDURE	Loi relative aux libertés et responsabilités des universités
<b>LSHS</b>	FORMATION	Lettres, Sciences de l'Homme et des Sociétés
<b>MEEF</b>	ORGANISME	Maison de l'Emploi de l'Entreprise et la Formation
<b>MESRI</b>	ORGANISME	Ministère de l'Enseignement Supérieur, de la Recherche et de l'Innovation
<b>MPU</b>	ORGANISME	Médiathèque publique et universitaire
<b>ONISEP</b>	ORGANISME	Office nationale d'information sur les enseignements et les professions
<b>OVE</b>	ORGANISME	Observatoire de la vie étudiante (national)
<b>PACA</b>	DIVERS	Région Provence Alpes Côte d'Azur
<b>PME/PMI</b>	DIVERS	Petites et moyennes entreprises/Petites et moyennes industries
<b>POUDRIERE (LA)</b>	ORGANISME	Ecole du film d'animation
<b>PSY-EN</b>	FONCTION	Psychologue de l'Education Nationale
<b>RCE</b>	PROCEDURE	Responsabilités et Compétences Élargies
<b>RESOSUP</b>	ORGANISME	Réseau des Observatoires de l'enseignement Supérieur
<b>RNCP</b>	FORMATION	Répertoire national des certifications professionnelles
<b>RU</b>	ORGANISME	Restaurant universitaire
<b>SISE</b>	BASE DE DONNEES	Système d'information sur le suivi des étudiants (rectorat)
<b>SUAPS</b>	ORGANISME	Services universitaires des activités physiques et sportives
<b>SRESRI</b>	PROCEDURE	Stratégie régionale pour l'enseignement supérieur, la recherche et l'innovation
<b>STARTER</b>	DISPOSITIF	Les Stages comme Resource TERRitoriale
<b>STS</b>	FORMATION	Sections de Technicien Supérieurs
<b>SYMPA</b>	PROCEDURE	Système de répartition des moyens à la performance et à l'activité – Financement des universités
<b>UE</b>	DIVERS	Unité d'enseignement
<b>UFR</b>	ORGANISME	Unité de formation et de recherche
<b>UGA</b>	ORGANISME	Université Grenoble Alpes
<b>VAE</b>	PROCEDURE	Validation des acquis de l'expérience

Ce travail s'appuie principalement, sauf indications contraires, sur des données consolidées et des enquêtes de l'ensemble des partenaires de l'ADUDA pour l'année universitaire 201-2019.

**Cet observatoire est un ensemblier de données, de tendances, de "dires d'experts" permettant de mettre en lumière les spécificités, les évolutions, les lignes de force du Campus universitaire Valence-Drôme-Ardèche. Il ne prétend pas proposer un état des lieux exhaustif, définitif ou absolu de la situation de l'ESR en sud Auvergne-Rhône-Alpes. A ce titre les données recoupées et analysées dans ce document constituent une photographie de la situation, à un instant donné, dans un contexte donné.**

---

## Diffusion et utilisation des données contenues dans cette publication :

Pour toute reproduction totale ou partielle des éléments contenus dans cette publication "Observatoire de l'ESR en sud Rhône-Alpes", nous vous demandons de faire systématiquement figurer l'ensemble des informations suivantes :

- **Observatoire de l'Enseignement Supérieur et de la Recherche en sud Auvergne-Rhône-Alpes**  
**Agence de développement universitaire Drôme-Ardèche - 2019**  
**Contact : Vincent Bosc** ([vincent.bosc@aduda.fr](mailto:vincent.bosc@aduda.fr))
- **Insérer le logo de l'ADUDA et de l'Université Grenoble Alpes**  
(disponible en téléchargement sur [www.etudierendromeardeche.fr](http://www.etudierendromeardeche.fr), rubrique "ESPACE MÉDIAS" puis "Ressources graphiques")



[www.etudierendromeardeche.fr](http://www.etudierendromeardeche.fr)



[/etudieren.dromeardeche](https://www.facebook.com/etudieren.dromeardeche)



## GUIDE MOBILITÉS ÉTUDIANTS



[vrd-mobilites.fr](http://vrd-mobilites.fr) | 04 75 600 626 | SUIVEZ-NOUS SUR

SIMPLIFIEZ vos déplacements

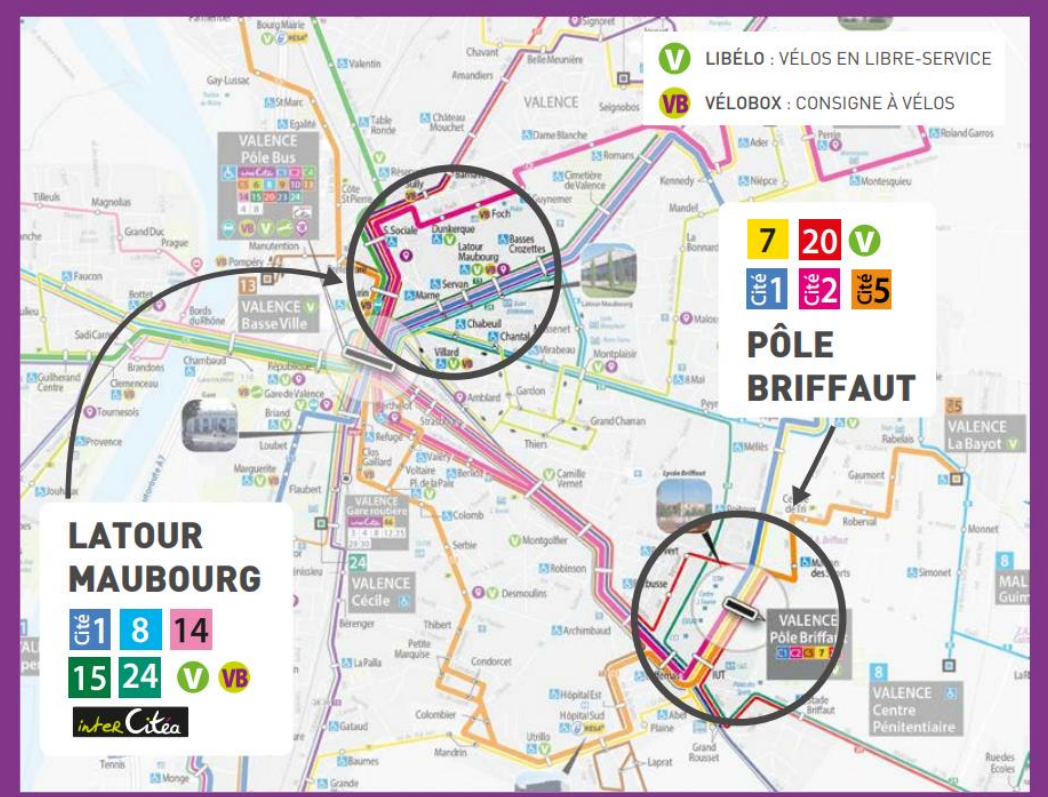


Cliquez sur l'image pour télécharger le GUIDE MOBILITÉ



### MES LIGNES DE BUS AU 2 SEPTEMBRE 2019

- ▶ **LATOUR MAUBOURG PÔLE BRIFFAUT**  
**Cité 1** 1 BUS TOUTES LES 8 MIN  
 Liaison directe  
 Gare de Valence – Pôle Bus – Latour Maubourg – Pôle Briffaut
- ▶ **PÔLE BRIFFAUT**  
**Cité 2** **Cité 5** **20**  
 Liaison directe  
 Pôle Bus – Pôle Briffaut
- ▶ **GARE TGV LATOUR MAUBOURG**  
**interCitéa** NOUVEAU  
 Nouvel arrêt desservi  
 La ligne interCitéa dessert à présent l'arrêt Latour Maubourg





**Réalisation :**

ADUDA 2020 - Vincent Bosc  
[www.aduda.fr](http://www.aduda.fr)  
[www.etudierendromeardeche.fr](http://www.etudierendromeardeche.fr)

Contact/information/diffusion :  
[vincent.bosc@aduda.fr](mailto:vincent.bosc@aduda.fr)  
[adu2607@aduda.fr](mailto:adu2607@aduda.fr)



Attribution - Partage dans les Mêmes Conditions 4.0 International

